

iGFSolar

使用手册

Ver 1.7

目录

一、简介.....	1
二、安装和卸载.....	1
1、安装.....	1
2、卸载.....	6
三、使用说明	6
1、通讯设置	7
2、开关机设置	8
四、功能说明	9
1、主界面	9
2、系统信息	10
3、报表信息	11
4、记录查询	12
5、邮件设置	12

一、简介

iGFSolar 单机监控软件是一款针对单相并网逆变器和三相离网逆变器的上位机监控管理软件，主要通过串口和 USB 通讯对下位机进行实时监控和管理。

iGFSolar 以直观的数据形式显示主要模拟数据，以能流图的形式显示实时运行状态，以曲线图表的形式记录主要的历史数据；支持以邮件和短信方式发送告警事件，支持对设备进行开、关机和故障复位操作，支持对数据和事件记录的导出和打印操作。

支持的操作系统：

- Microsoft Windows 2000
- Microsoft Windows XP
- Microsoft Windows 7
- Microsoft Windows 8

二、安装和卸载

1、安装

点击程序安装图标，按下图图 1 至图 8 顺序操作即可：



图 1 进入安装向导

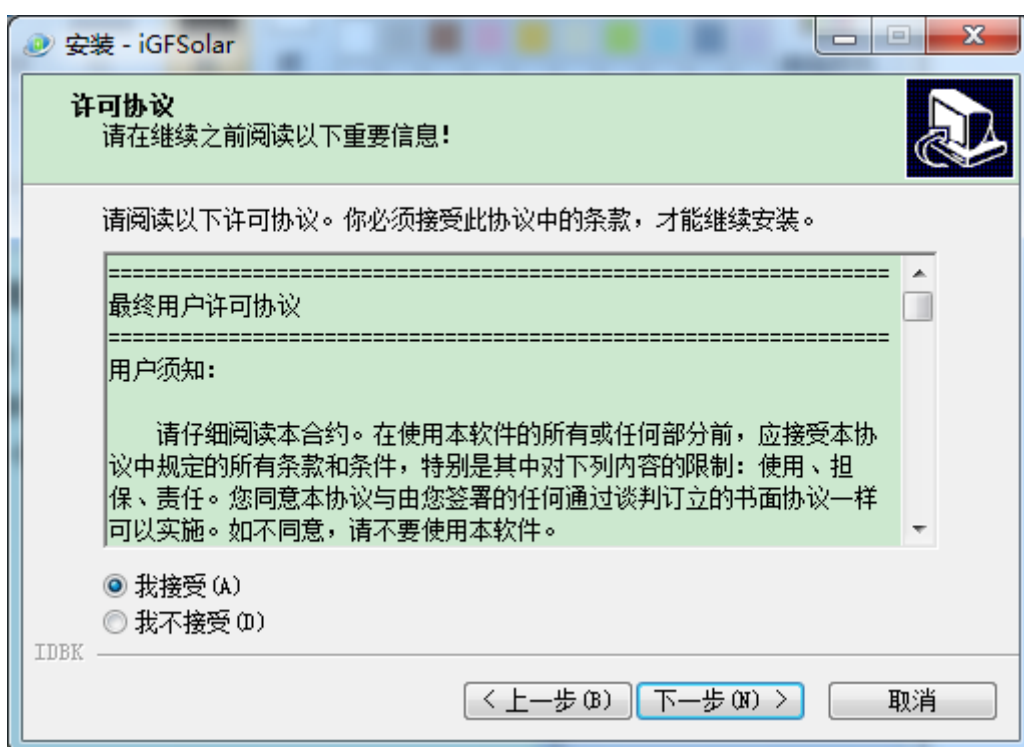


图 2 协议许可

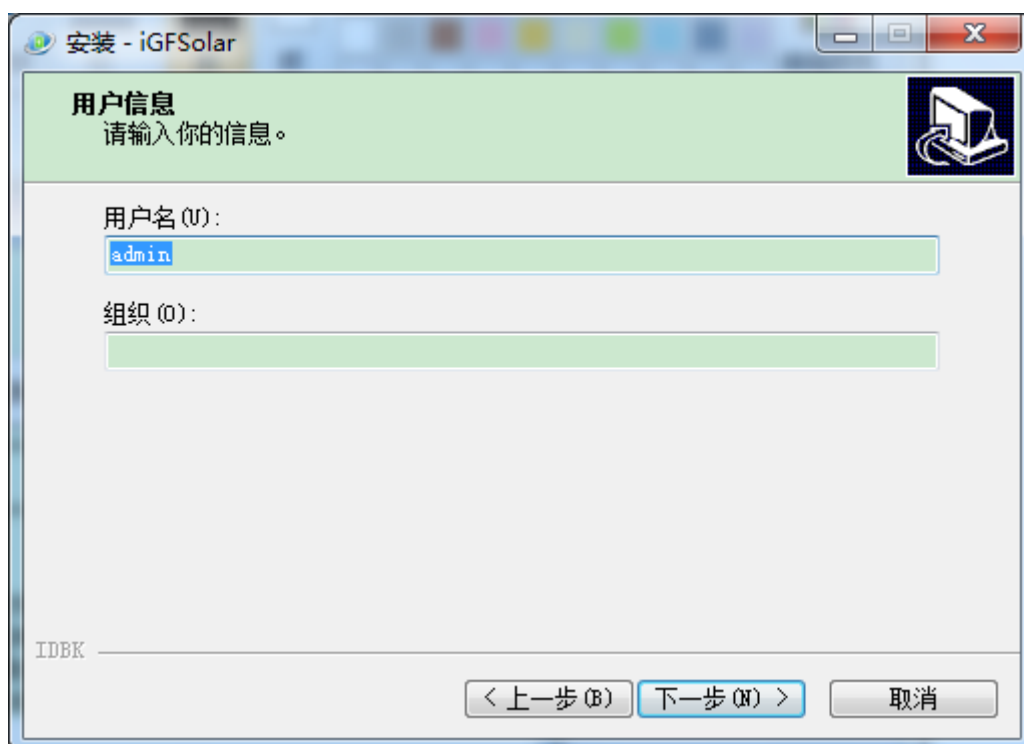


图 3 用户信息

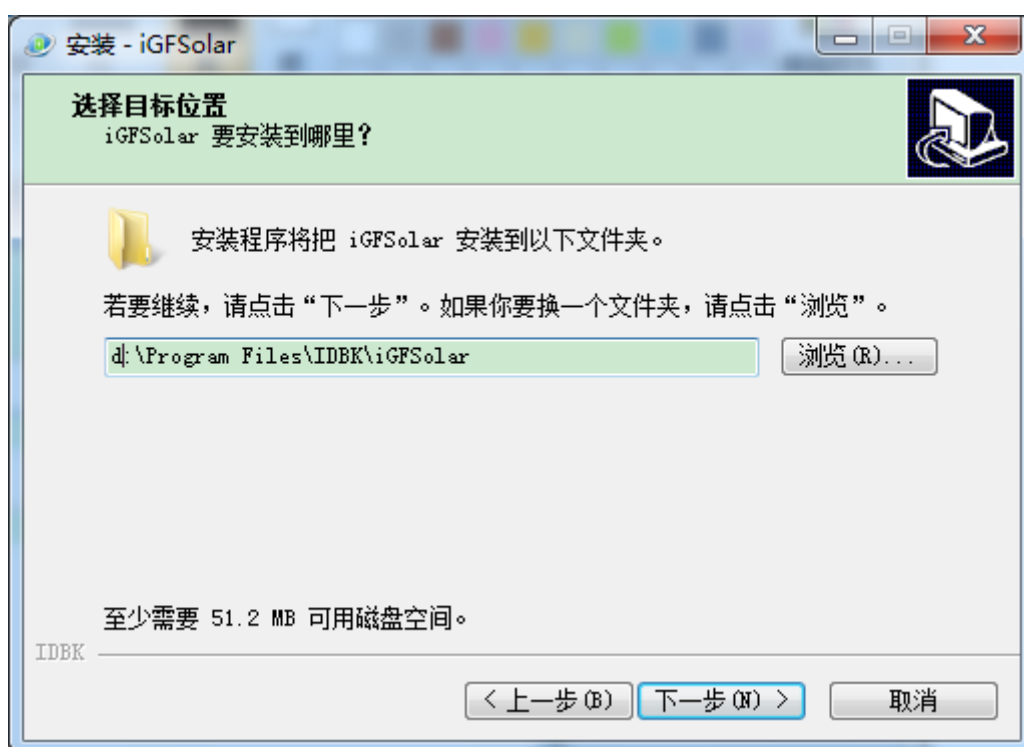


图 4 目标位置

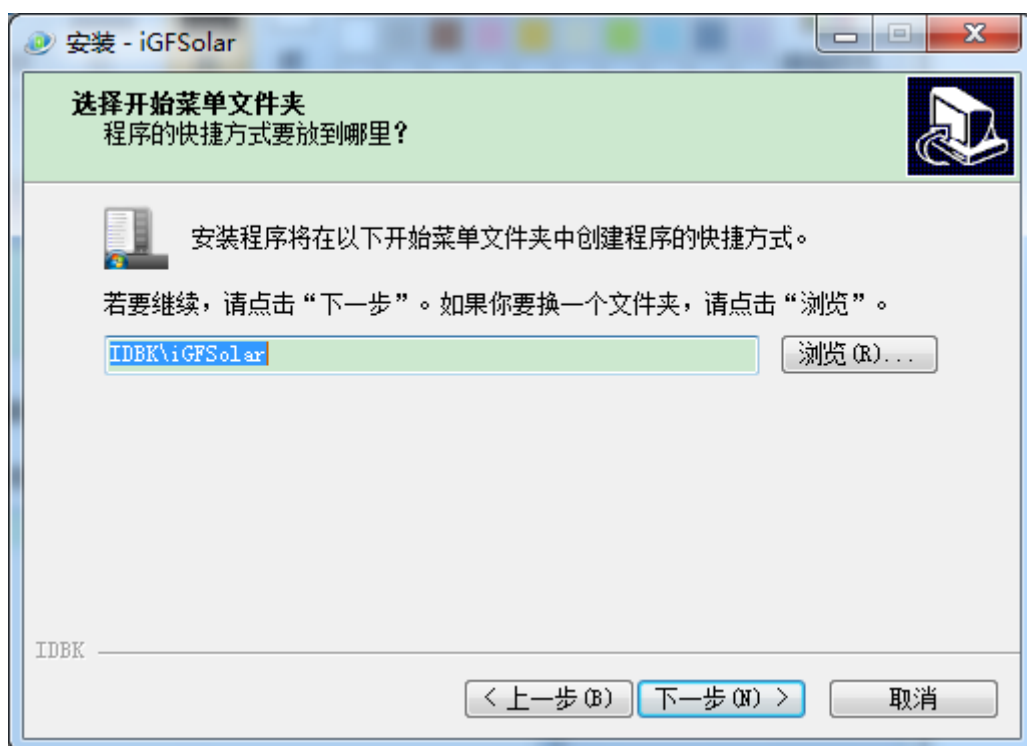


图 5 开始菜单文件夹

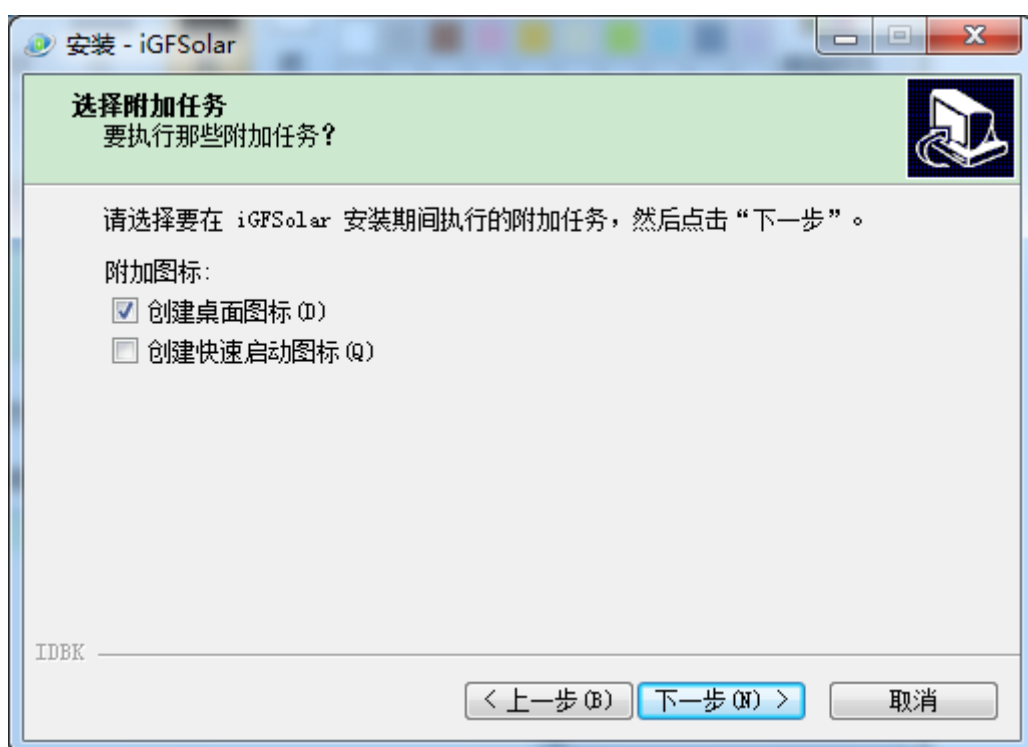


图 6 附加任务

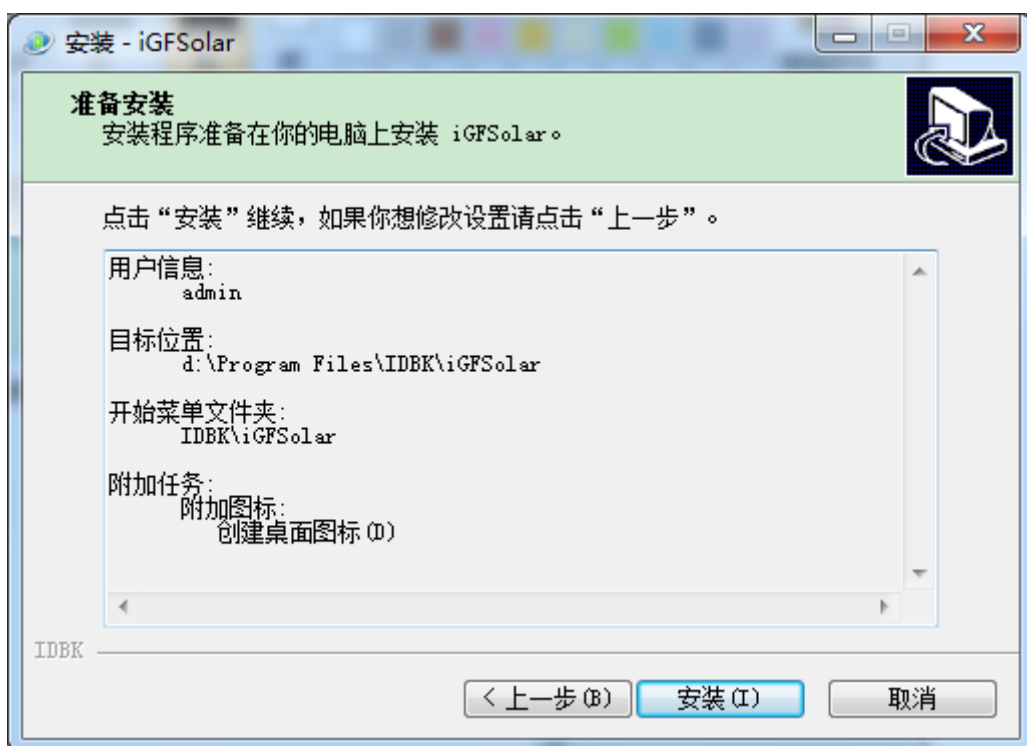


图 7 准备安装

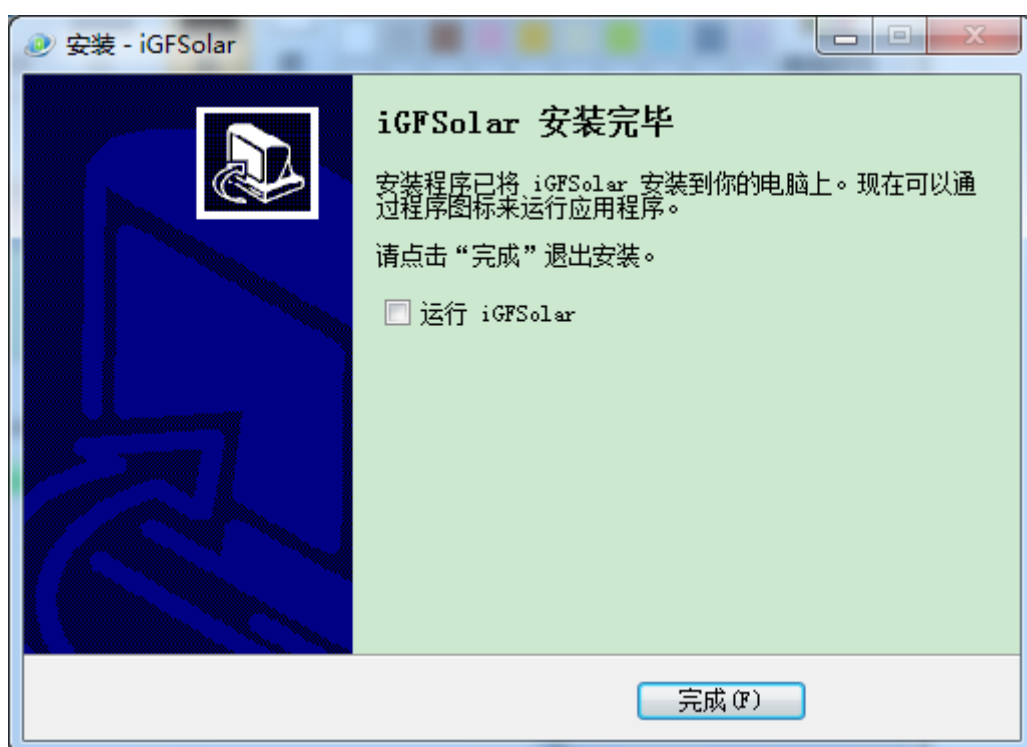
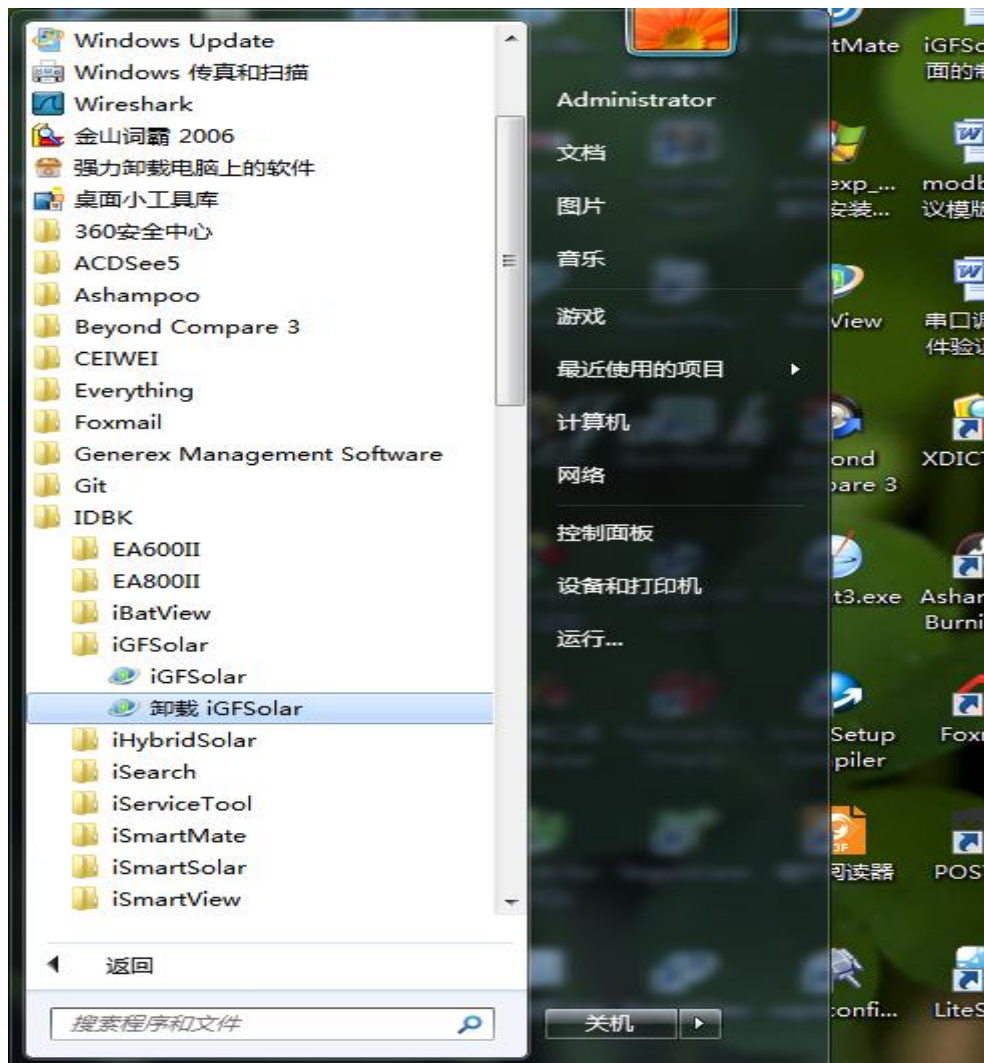


图 8 安装完成

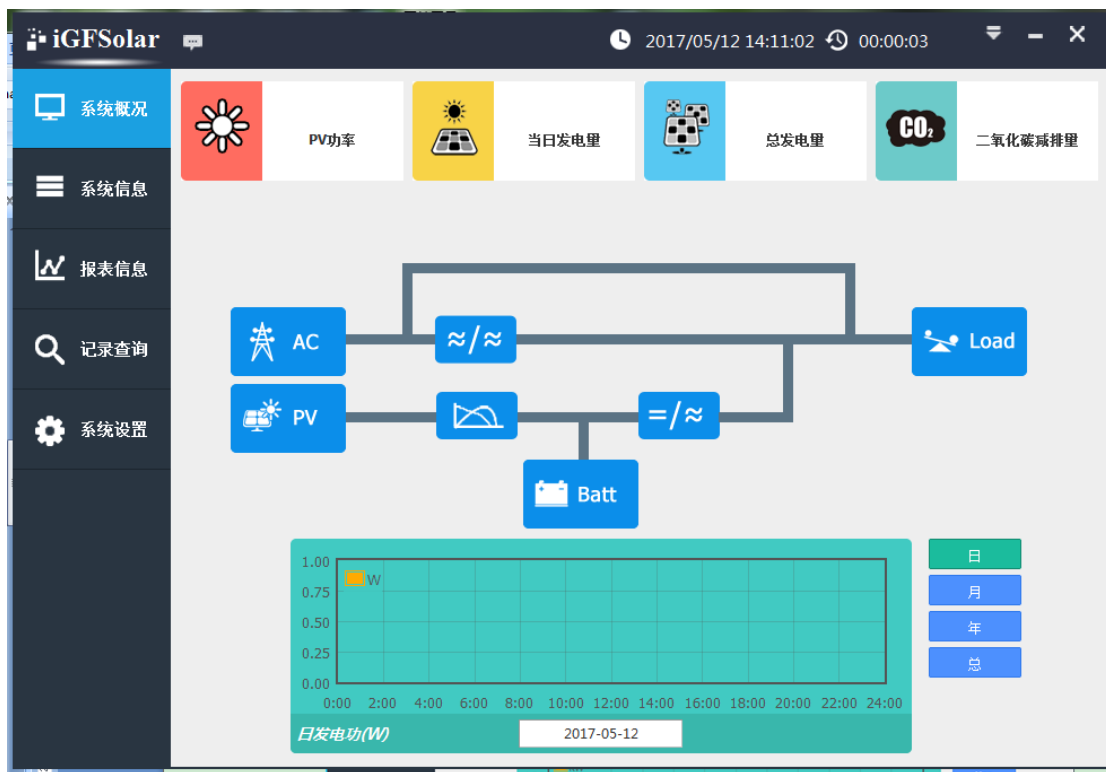
2、卸载



在开始菜单中找到卸载 iGFSolar 图标，点击确定卸载即可。

三、使用说明

iGFSolar 的主界面如下：



1、通讯设置

点击左侧菜单栏里的系统设置，点击逆变器设置，界面如下：

The Inverter Settings (逆变器参数) window contains the following configuration fields:

逆变器参数	
通讯协议	GF500_3000II
通讯类型	GF3/3系列 HYB系列 GF500_3000II
通讯地址	1
通讯端口	None

确定

通讯协议有三种：GF3/3 系列、HYB 系列和 GF500-3000II 系列，其中 GF3/3 系列对应于三相离网逆变器，HYB 对应于单相并离网逆变器，GF500-3000II 对应于二代单相离网逆变器。当选择 COM 通讯时，需要根据设备设置串口设置里的相关参数，如下图所示，如端口号，波特率，数据位，校验位，停止位。点击确定后，可返回主界面查看通讯是否成功。



2、排程开关机设置

选中日程设置菜单，右侧即会显示排程开关机界面，如下图所示：



1) 定时任务设置

可以在周一到周日设置对应合理的关机和开机时间。

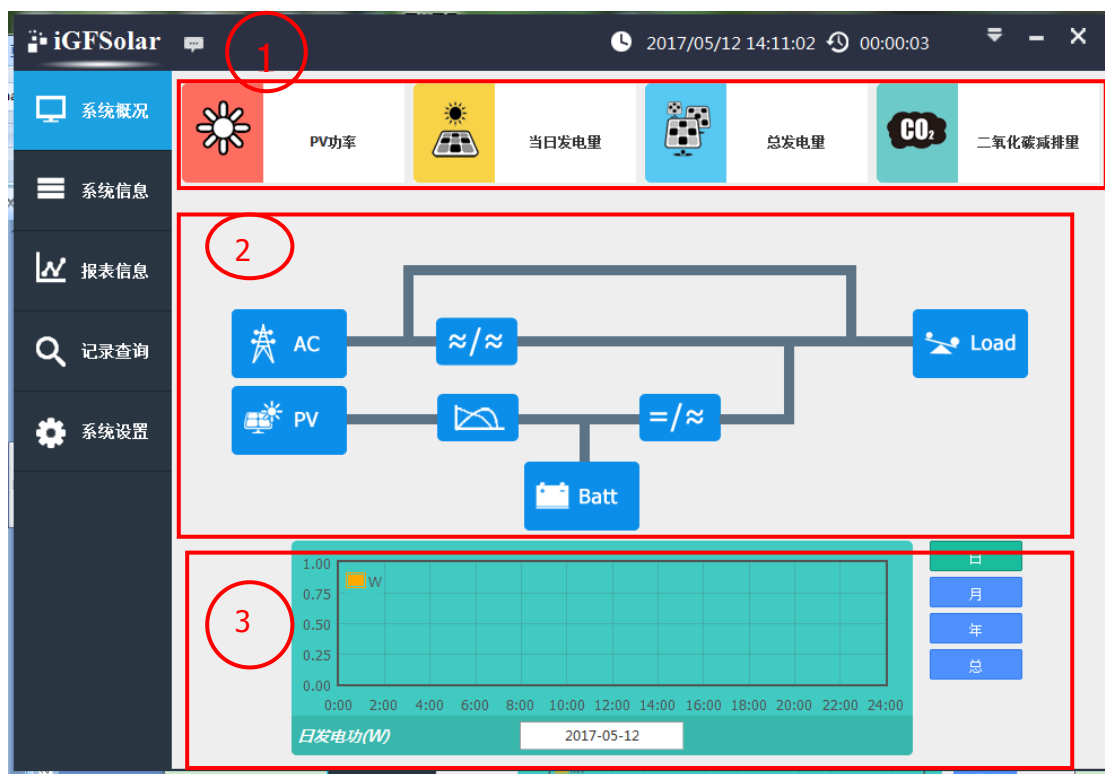
2) 特殊任务设置

可以在任何合理时间设置关机和开机时间。

四、功能说明

1、主界面

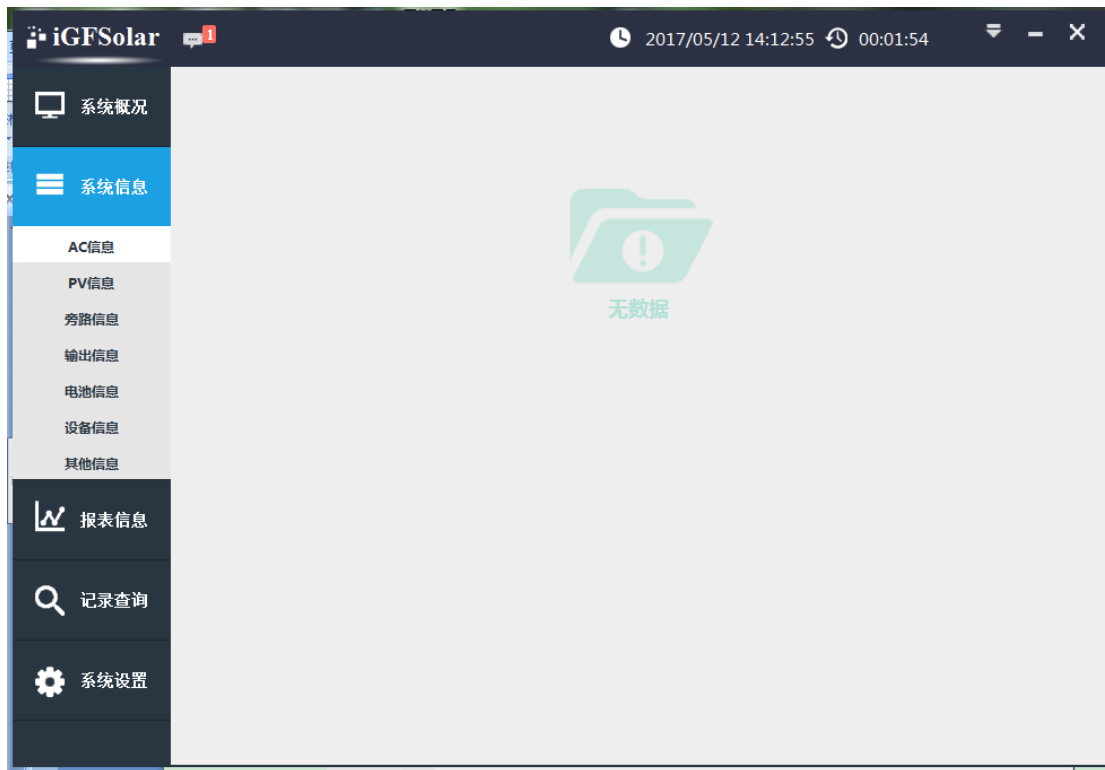
显示主要的实时数据、告警状态、轮流图和发电量曲线图。如下图所示：



- 1) 实时显示 PV 功率，日发电量，总发电量、二氧化碳减排量。
- 2) 实时显示设备的运行状态的能流图。
- 3) 显示日功率、月发电量、年发电量、总发电量的曲线图。

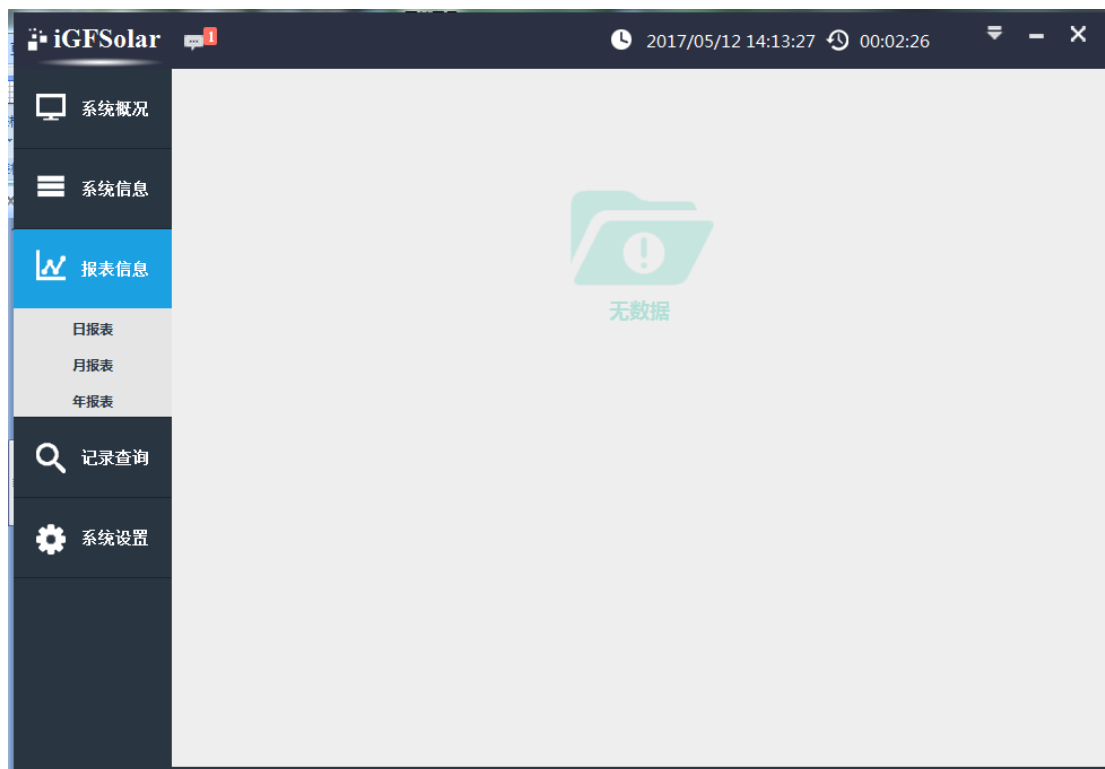
2、系统信息

系统信息菜单下有七个子菜单，分别显示设备的 AC 信息、PV 信息、旁路信息、输出信息、电池信息、设备信息和其他信息。如下图所示：



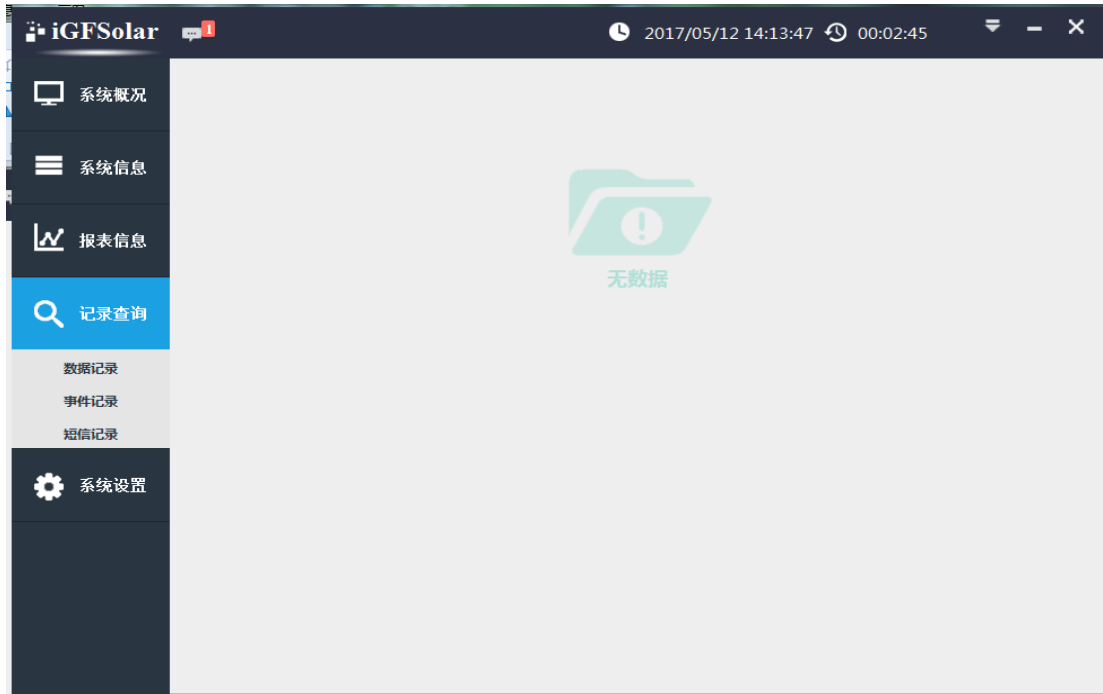
3、报表信息

报表菜单下有三个子菜单，分别是日报表、月报表和年报表的记录

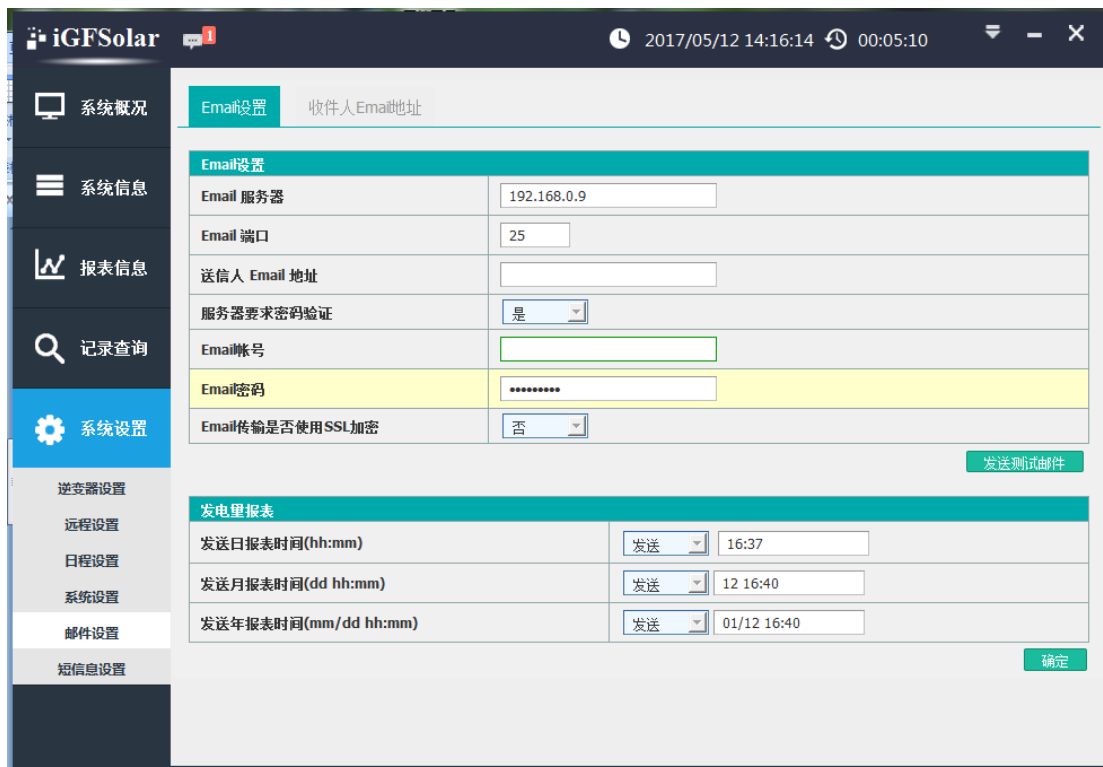


4、记录查询

记录查询下有三个子菜单，分别是数据记录、事件记录和短信记录。



5、邮件设置



a、发送方设置：

填写邮件服务器，邮件端口和发送者的邮件地址。邮件服务器和端口根据相应的邮箱来设置，端口号一般为 25。如果服务器要求密码验证选择是，则需要填写邮箱的账号和密码。一般情况下邮箱这样设置就可以了，此时可以点击发送测试邮件以查看邮件发送功能是否正常。如果需要将邮件内容进行加密发送，可以将 SSL 加密发送选择是。

注：选择 SSL 加密发送时，端口号需要更改为相应邮箱加密发送的端口号。

b、报表发送设置：

可以设置是否发送报表和发送报表时间。

c、收件人邮箱设置：

填写要接收邮件告警或报表的用户邮箱。

以上三个设置完后，当设备发生故障或告警时，该软件即可以邮件的形式通知用户。

6、SMS 设置



连接好短信猫后，选择通讯端口，设置波特率，数据位，校验位，停止位后确定，通讯参数设置好后，短信息状态界面会显示短信猫的连接状态或信息，如下图界面：



注：EAST 生产的短信猫波特率一般为 115200，数据位 8，校验位无，停止位为 1. 如果不确定也可通过串口调试软件发相应的 AT 命令查询。